

De todo un poco

En la meta apuntan, no preguntan

[Inicio](#) | [Entrenamiento](#) | [LERA](#) | [Liga Gallega](#) | [Materiales](#) | [Raid](#) | [Ciclismo](#) |

miércoles 22 de junio de 2011

Portamapas Orifix

Hace más o menos un mes he adquirido en la tienda <http://www.galorient.com/> un portamapas Orifix del que os voy a transmitir mi opinión.



El portamapas pesa 364 g montado en su versión de 30X25. Trae una gomas para adaptarse tanto a manillar ancho como a manillar estrecho, de todas maneras es muy importante tener en cuenta que si vas a usarlo en un manillar ancho es necesario poner cinta americana o algo similar donde apoya, porque puede rayarte el manillar.



Se fija al manillar sin necesidad de ningún tipo de herramienta y no se mueve si se aprieta bien, además es de este tipo de ajuste en el que es imposible que se te caigan las fijaciones por lo que no estás con piezas sueltas por todos los lados. La fijación del mapa se hace con velcros que lo dejan perfectamente colocado. La plancha en la que se apoya el mapa es muy rígida y no se nota ningún tipo de vibración en la misma. Parece ser que disponen de un adaptador para elevar un poco más el portamapas (yo no lo veo necesario) y que no viene incluido.

Para mí es una gran elección el tener este portamapas y olvidarme de los inventos caseros que al final acaban rompiendo por todos los lados y vas sacando una versión cada año.

Publicado por Manuel en 09:29

1

Etiquetas: [Biciorientación](#), [Galorient](#), [Materiales](#), [Portamapas](#), [Raid](#)

0 comentarios:

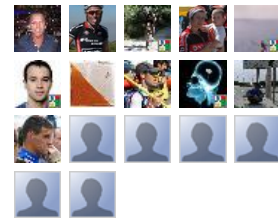


Seguidores

Participar en este sitio
Google Friend Connect



Miembros (17)



¿Ya eres miembro? [Acceder](#)

Archivo del blog

- ▼ 2011 (41)
 - ▶ [septiembre](#) (2)
 - ▶ [agosto](#) (15)
 - ▶ [julio](#) (12)
 - ▼ [junio](#) (12)
 - [Raid de Ordes](#)
 - [Spiuk Daggon](#)
 - [SportTracks 3.0](#)
 - [El Bokensha Mirruchos en el Raid Odiseo](#)
 - [Empezamos los entrenos de nuevo](#)
 - [Y ya hace 4 años...](#)
 - [Portamapas Orifix](#)
 - [Bokensha Raid inicia su andadura en élite de Liga ...](#)
 - [Por arriba y por abajo](#)
 - [Nos vamos a Belorado](#)
 - [Raid de Negreira](#)
 - [Primer post](#)

Etiquetas

[Raid](#) [Entrenamiento](#) [bicicleta](#) [Bokensha](#) [Mirruchos](#) [btt](#) [carrera](#) [LERA](#) [Liga Gallega](#) [Materiales](#) [Odiseo](#) [Biciorientación](#) [Galorient](#) [Gallaecia](#) [Mapas](#) [Belorado](#) [Carballo](#) [Madrid](#) [Somozas](#) [trekking](#) [12 horas](#) [2012](#) [Beloraid](#) [Cuenca](#) [Endorphin](#) [FEDO](#) [Negreira](#)

Publicar un comentario en la entrada

Comentar como: [Seleccionar perfil...](#)

Publicar un comentario [Vista previa](#)

[Entrada más reciente](#)

[Página principal](#)

[Entrada antigua](#)

Suscribirse a: [Enviar comentarios \(Atom\)](#)

[Ordes](#) [Portamapas](#) [Quintena](#) [SEO](#) [Sporttracks](#)
[calendario canoa](#)

Mi lista de blogs

Mapa y brújula
Mecánica. Ajuste del desviador.
Hace 4 días

GALLAECIA DESVENTURA
Todo preparado
Hace 5 días

Paso a paso...
Se acabaron los días de Paddle
surf
Hace 2 semanas

**CAMIÑANDO POR
CORREDOIRAS**
Ruta omitolóxica polo Parque
Natural Rexional da Camargue
(Francia)
Hace 2 semanas

BOKENSHA RAID
IV RAID ODISEO-ORDES
Hace 1 mes.

Datos personales



Manuel

[Ver todo mi perfil](#)